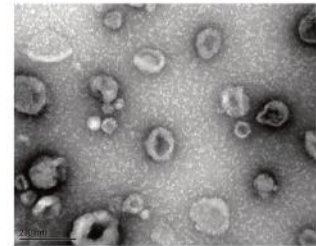
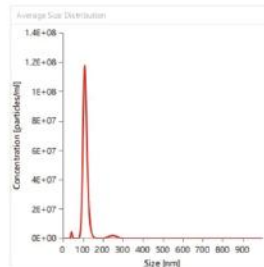
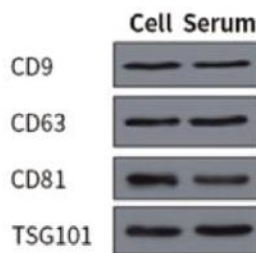


外泌體純化系統

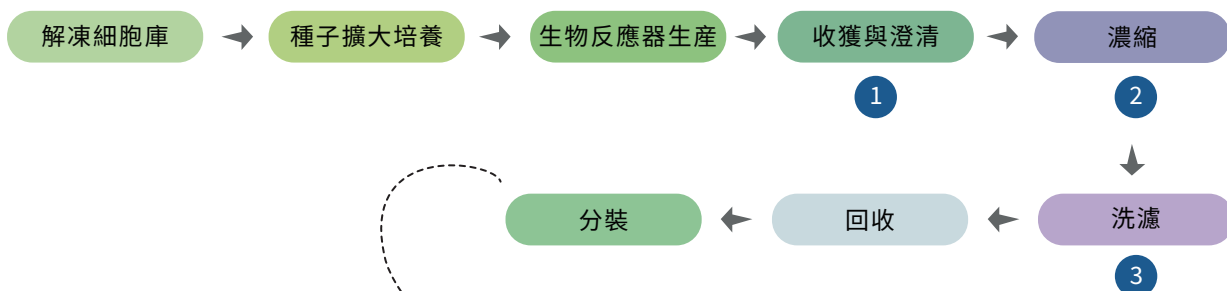


產品說明

默赛爾外泌體純化系統(MCE-001)是壹款理想的生物工藝開發研發階段自動化切向流過濾系統，適合處理中小體積的細胞上清液，最高可處理量15L，最低循環體積可低至5mL。

外泌體的生產工藝流程

外泌體是由細胞分泌于細胞間質中的壹類直徑為(30-150 nm)的細胞外囊泡，具有磷脂雙分子膜結構，可以穩定地攜帶和轉移包括細胞通信、免疫調節、血管生成、腫瘤發生和轉移等重要的生物信號。外泌體被廣泛研究應用于攜帶相關生物學標記物或攜帶相關藥物來實現疾病的早期診斷、疾病治療和醫療美容。目前常見分離工藝步驟如下：



MCE-001研發型切向流過濾系統應用

- 1 外泌體澄清
- 2 外泌體濃縮
- 3 外泌體的洗濾換液

配置信息

产品型号	MCE-001	
过滤器类型	中空纤维膜组	平板膜包
样品处理量	15-8000ml	15-8000ml
膜面积	75-2600cm ²	100-2600cm ²
主泵	快装泵头, 最高可达2.2LPM(650 RPM),可 配用软管尺寸14#,16#,17#	
辅泵	快装泵头, 最高可达1.0LPM(300 RPM),可 配用软管尺寸13#,14#,16#	
控制系统	Microsofte win10,预装TNTF-lab超滤软件	
自动背压阀	控制用户设定的工艺TMP或滤液压力, 可配 用软件尺寸14#,16#,17#	
压力传感器	标配鲁尔&TC25接口、不锈钢304材质; 同 时使用3个使用压力传感器, 压力范围0-100 psi(0-7.0bar)	
系统天平	2台, 量程10kg,可读性1g, 300mmx 220mm台面	
管路	PharmaPure,14#、16#、17#	
支架	带中空纤维组件擦的整合式支架	
运行温度	0-40°C	
环境要求	温度0-40°C,湿度10-90%	
机身	IP54级塑料机身, 可擦拭清洁。	
电源	2.2 A@115V&1.1A@230V, 90-260 Vrms @50/60 Hz	
尺寸	340*360*375mm(L*W*H)	