

γδ T細胞培養試劑盒



產品用途

用于體外處理人外周血分離得到的單個核細胞，使單個核細胞誘導擴增獲得γδ T細胞，以便對樣本進壹步分析。

產品說明

T細胞根據其細胞表面的T細胞受體 (TCR) 不同可分為αβ T細胞 (如CD4、CD8等) 和γδ T細胞兩大類。人外周血淋巴細胞以αβ T細胞為主，γδ T細胞壹般只占1%-5%。γδ T細胞是先天免疫系統的壹部分，能識別多種在腫瘤細胞內表達上調的應激抗原，不會殺傷健康細胞；而且不受主要組織相容性複合物 (major histocompatibility complex, MHC) 限制，不會引起移植物抗宿主病；對血液腫瘤和實體腫瘤細胞均能產生強大的細胞毒活性，在腫瘤的細胞過繼免疫治療中擁有不可替代的優勢。

默賽爾生物公司自主研發生產的γδ T細胞培養試劑盒整合了多種GMP級的人源化細胞因子，模擬γδ T細胞在體內的活化過程，實現在體外對外周血單個核細胞進行高效的誘導、擴增，短期內即可獲得大量的、高活性的可供臨床使用的γδ T細胞。

產品質量

默賽爾生物的γδ T細胞試劑盒在cGMP車間生產，嚴格按照ISO國際質量管理体系對產品質量進行控制，經過嚴格的內毒素、PH和微生物檢測，確保產品不含細菌、真菌和支原體。

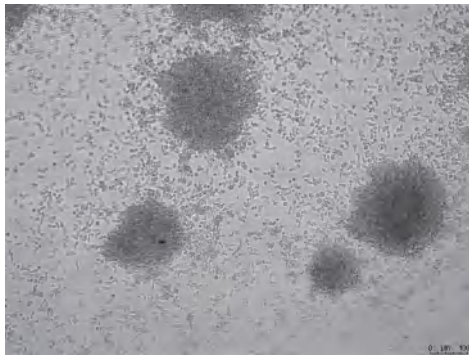
TESTS	SPECIFICATION
Endotoxin (內毒素)	<0.5EU/ml
Mycoplasma (支原體)	陰性
Sterility (微生物檢查)	陰性
PH	7.0±0.5

產品優勢

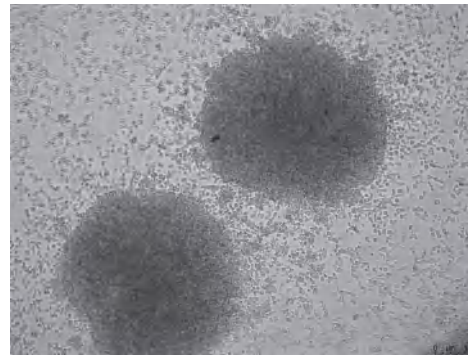
1. 選用GMP級的人源化細胞因子，臨床應用安全性高；
2. 采集外周靜脈血約50mL，體外誘導培養14天後，細胞可擴增100倍以上，細胞總數量超過80億，其中正確表型的 $\gamma\delta$ TCR⁺ T細胞純度超過80%。

$\gamma\delta$ T細胞相關實驗數據

(1) $\gamma\delta$ T細胞圖片



(a) $\gamma\delta$ T細胞培養第7天



(b) $\gamma\delta$ T細胞培養第14天

(2) $\gamma\delta$ T細胞生長曲線

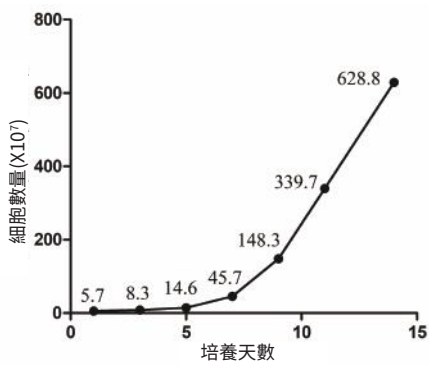


圖2 $\gamma\delta$ T細胞體外誘導培養14天的生長曲線

(3) $\gamma\delta$ T細胞表型

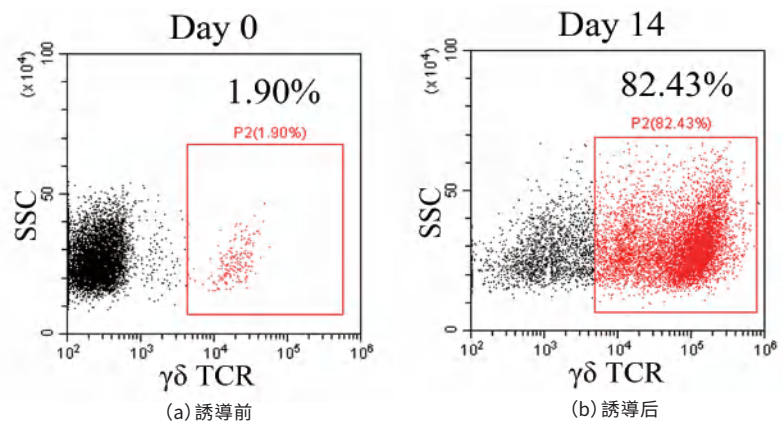


圖3 $\gamma\delta$ T細胞誘導前(a)及誘導培養14天後(b)的細胞表型流式檢測圖